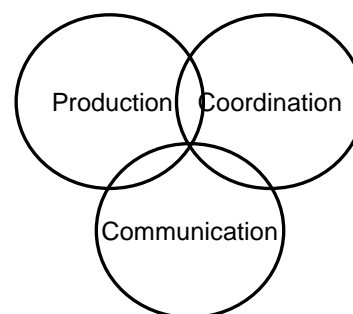


## Plan

- ◆ Introduction
- ◆ Notre Framework
  - ◆ Scénarios d'utilisation
  - ◆ Le modèle comportemental
  - ◆ Des scénarios au modèle comportemental
  - ◆ L'adaptation et l'adaptabilité du système
  - ◆ Le modèle d'architecture de l'application
  - ◆ L'évolution du système
- ◆ Synthèse

## Introduction – Travail collaboratif

Trèfle ELLIS



Le TCAO (CSCW) est le domaine qui étudie la conception de systèmes collaboratifs, leurs constructions et leurs usages.

## Introduction - Mobilité des Acteurs

- ◆ Emergence des connexions sans fil (Wifi)
- ◆ Augmentation de l'utilisation des PDA et dispositifs mobiles.  
=> On peut se connecter à Internet de partout.
- ◆ Les nouvelles applications doivent être développées pour chaque plate-forme (la portabilité est en partie résolue par Java)
- ◆ CSCW et les Interfaces Plastiques:  
*Les interfaces plastiques se réfèrent à la capacité de l'interface utilisateur d'adapter son comportement au contexte d'utilisation tout en maintenant le même niveau d'utilisabilité [Thévenin]*

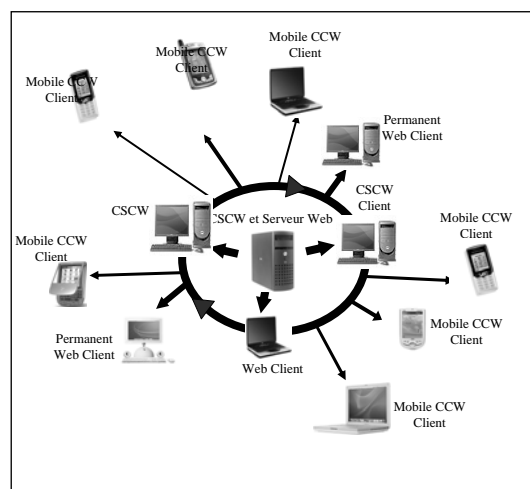
MRI-RTS3

Travail coopératif

3

## Notre Approche : Travail Collaboratif Capillaire

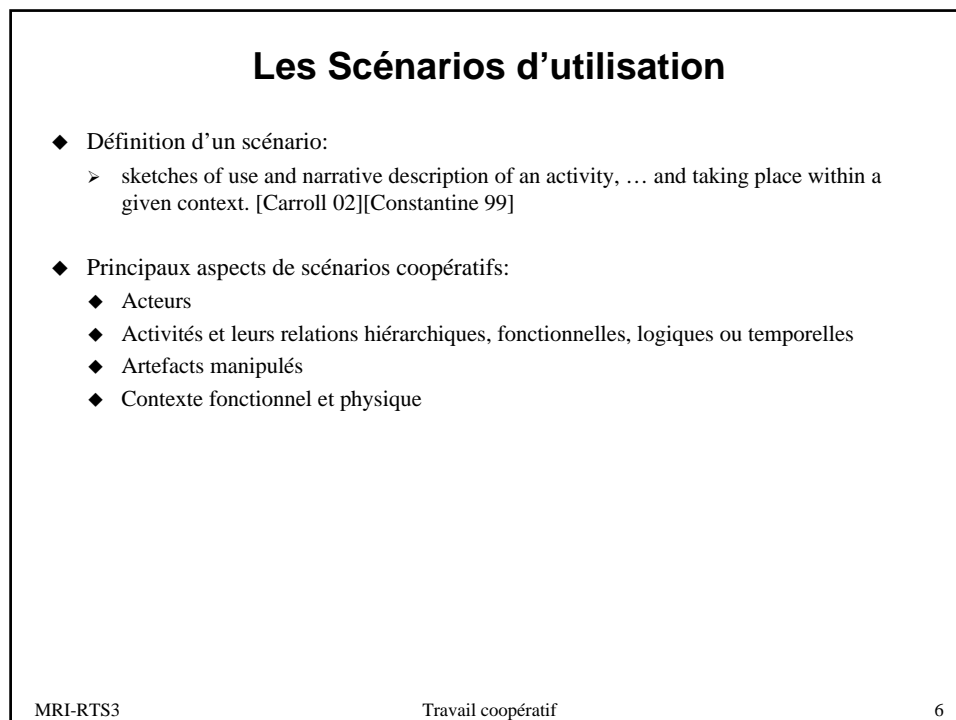
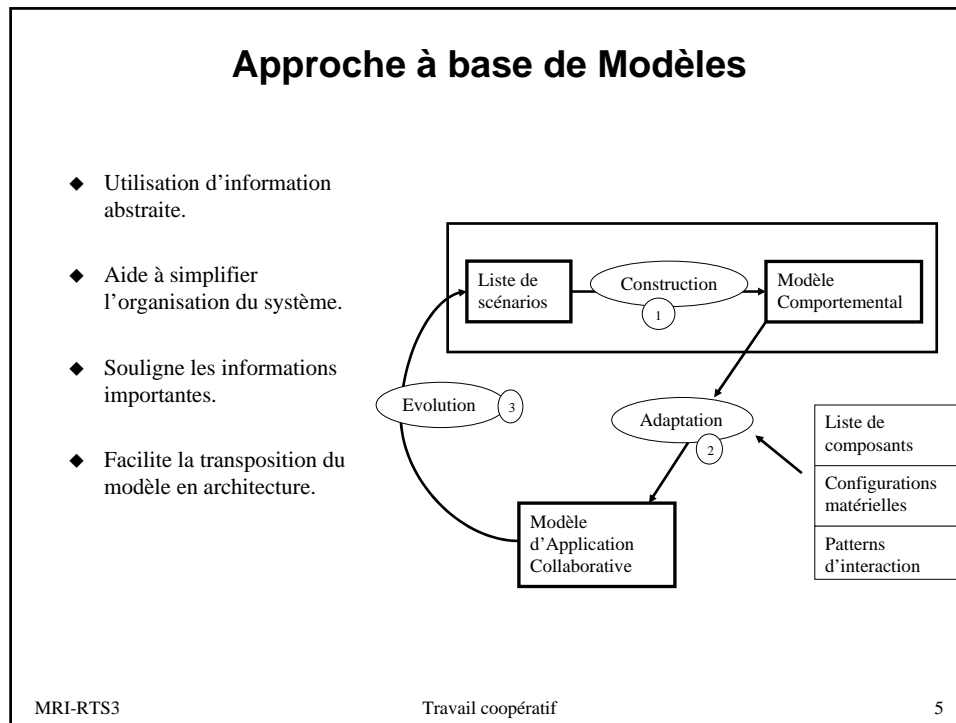
- Prise en compte du contexte d'usage des acteurs
- Prise en compte de l'environnement
- Etendre le TCAO aux dispositifs mobiles

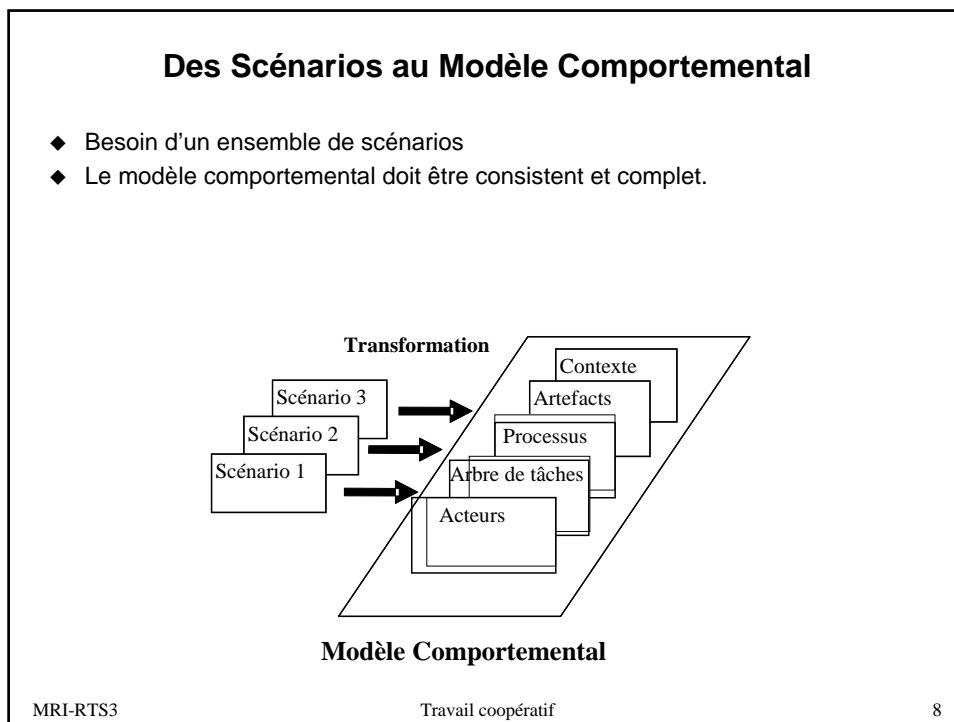
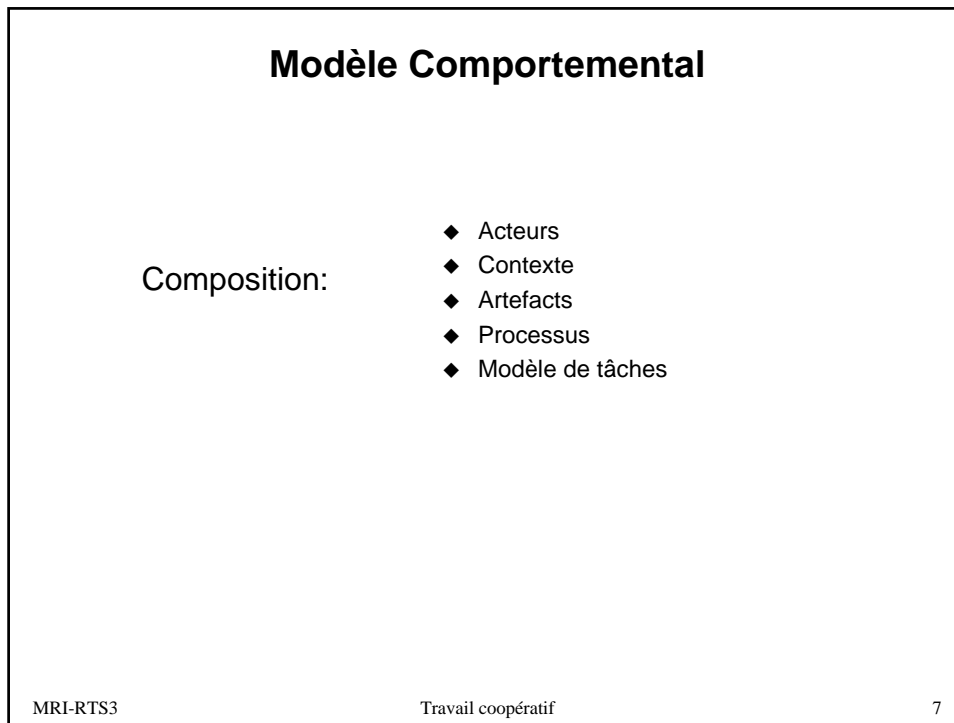


MRI-RTS3

Travail coopératif

4





## Exemple de Scénario d'utilisation

Chez le client, le technicien montre au chef réparateur (Superviseur), à l'aide de la caméra de son PDA et grâce à une connexion à serveur de l'entreprise, la réparation qu'il est en train d'effectuer. Le chef réparateur (Superviseur) lui donne des conseils (par la voix). (En Option) La réparation peut être soutenue par un dispositif de réalité augmentée montrant des actions à effectuer en superposition de la situation réelle.

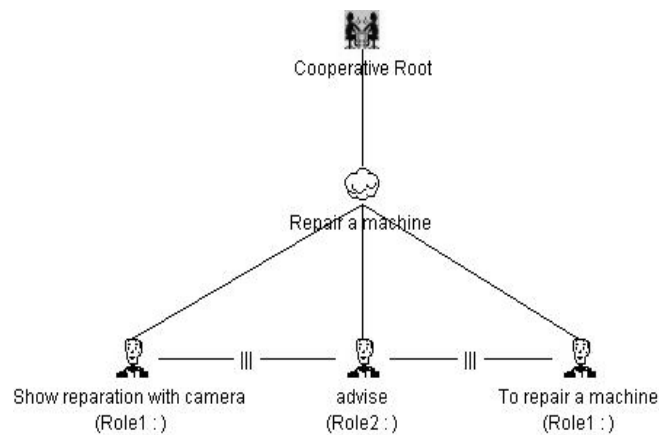
- ◆ Contexte :
  - ◆ Spatial : Chez le client
  - ◆ Temporel :
  - ◆ Événementiel :
- ◆ Artefacts :
  - ◆ Matériel : PDA, caméra du PDA
  - ◆ Outils d'échange d'information : connexion Internet
  - ◆ Outils réseaux : connexion Wifi
  - ◆ Outils collaboratifs :
  - ◆ Objets manipulés :
- Processus :
  - Séquence ment : T montre, S conseille.
  - Pré conditions :
- Acteurs :
  - Principal : le Technicien.
  - Secondaires : le Superviseur
  - Passifs : le Client

MRI-RTS3

Travail coopératif

9

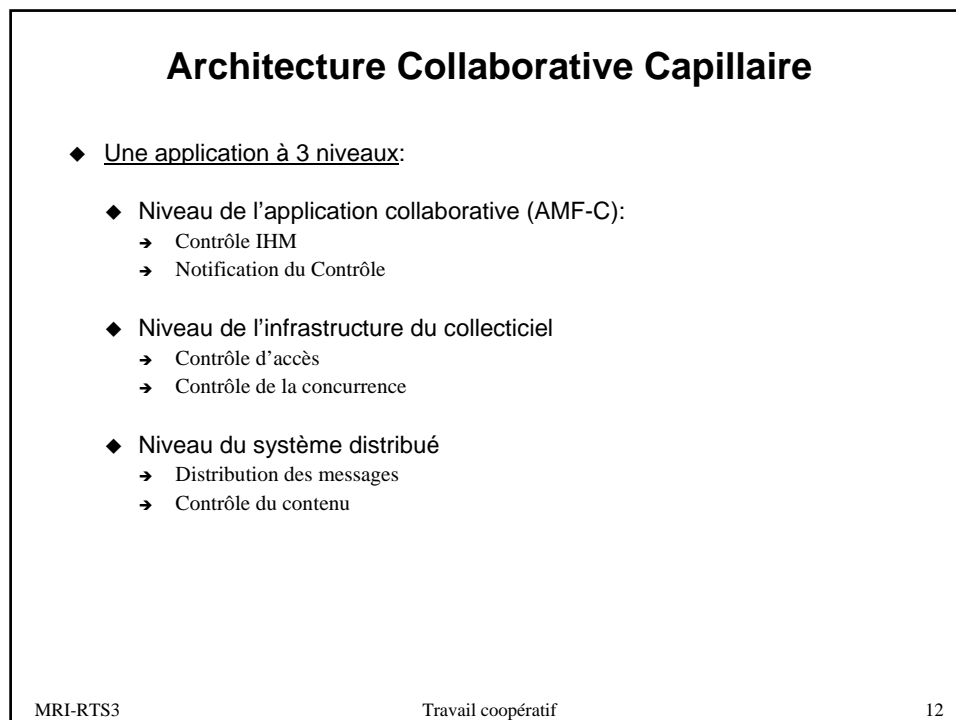
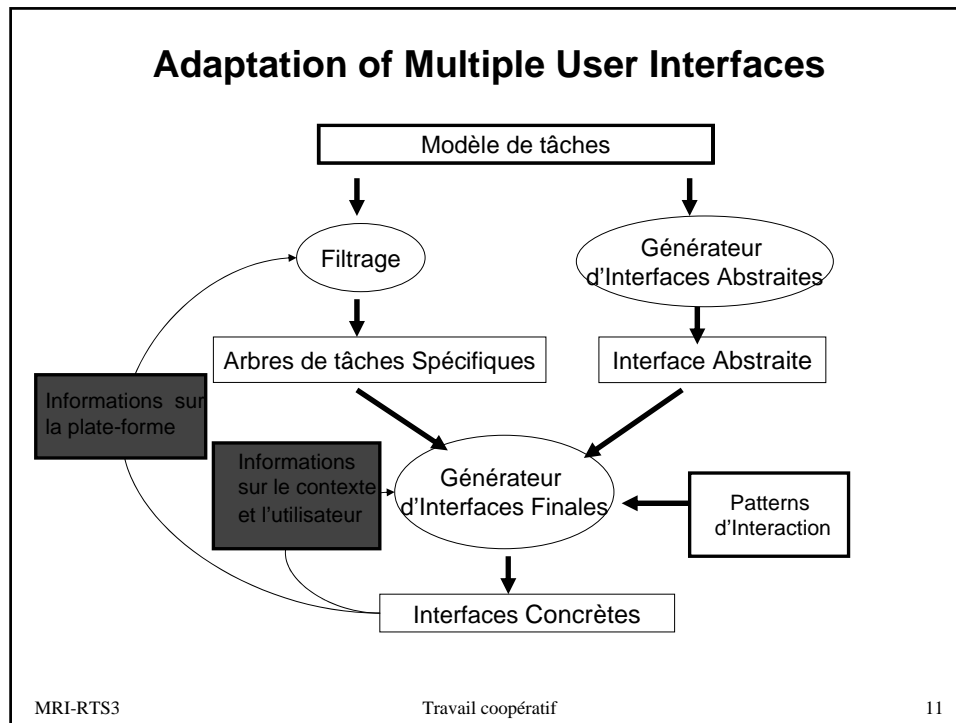
## Exemple



MRI-RTS3

Travail coopératif

10



## AMF-C

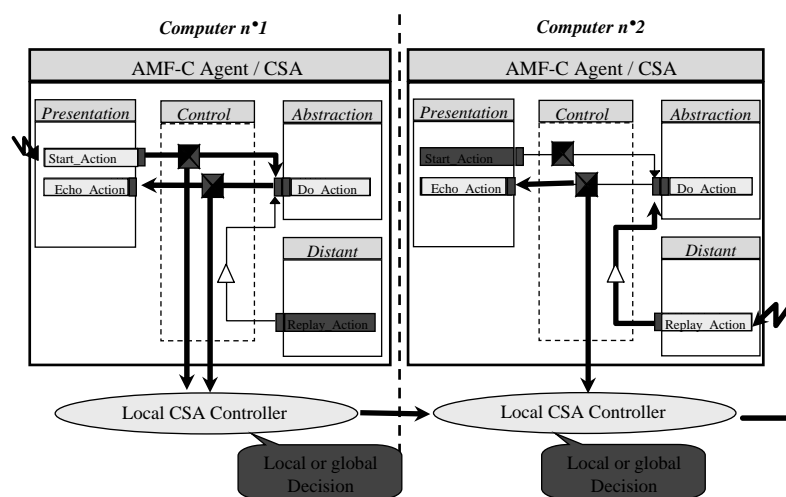
- ◆ Une architecture multi facettes.
- ◆ Chaque facette peut être un pattern.
- ◆ Un modèle générique et flexible.
- ◆ Elle inclue un formalisme graphique qui représente la structure de l'application.

MRI-RTS3

Travail coopératif

13

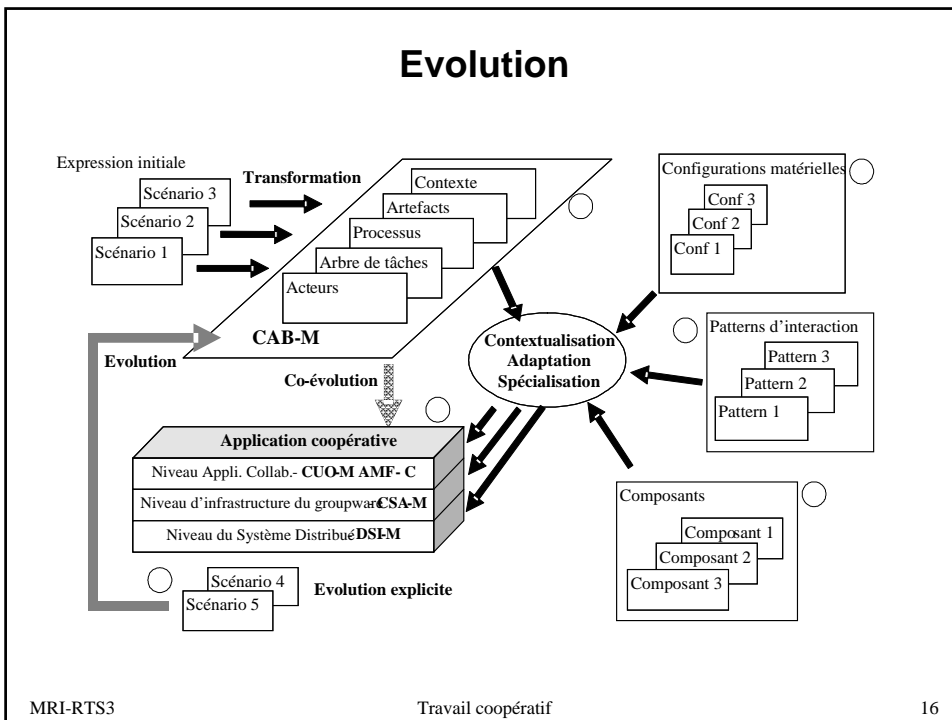
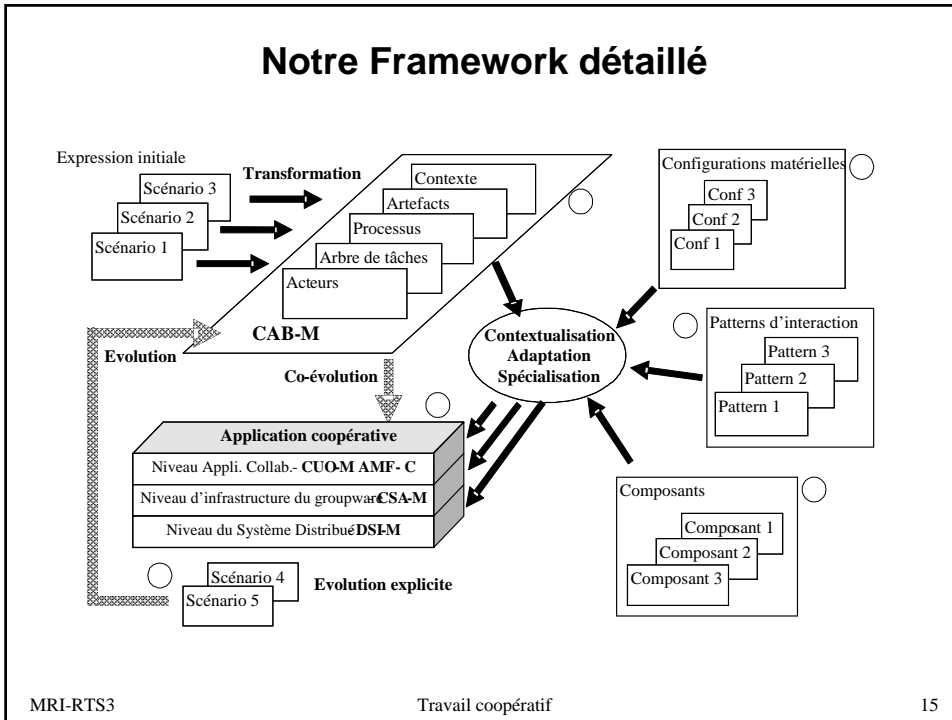
## AMF-C



MRI-RTS3

Travail coopératif

14



## Questions ouvertes

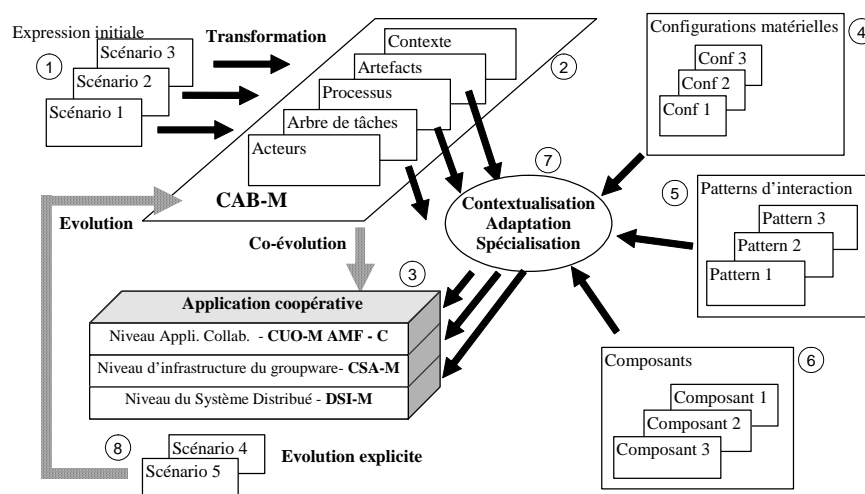
- ◆ Est-on capable de transformer automatiquement un ensemble de scénarios en modèle comportemental ?
- ◆ Comment évaluer l'utilisabilité des interfaces pour chaque périphérique et chaque contexte?
- ◆ Est-ce que la démarche de proposer des services spécifiques aux utilisateurs n'est pas trop directive?

MRI-RTS3

Travail coopératif

17

## TCAO et MDA Model-based approach, Scenarios, Modèles et Patterns



MRI-RTS3

Travail coopératif

18