

CENTRALE
L Y O N

UML et le Développement de Logiciels

Autres étapes du cycle de vie :

- Conception détaillée
- Codage
- Tests
- Validation et recette
- Maintenance

BTD/UML-DL 1

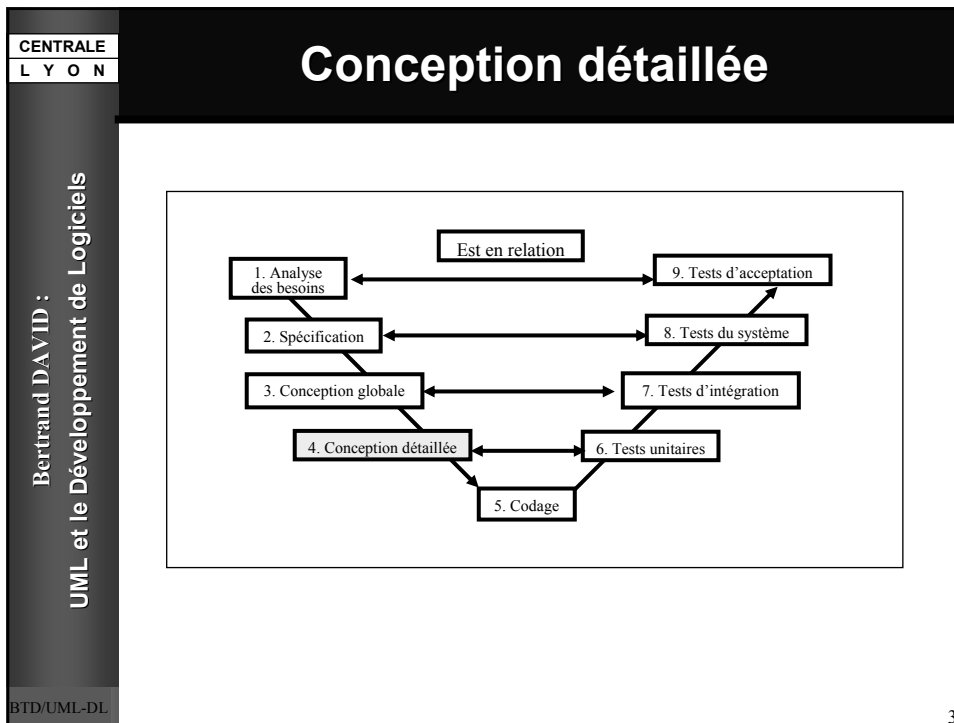
CENTRALE
L Y O N

Cycle en V

Bertrand DAVID :
UML et le Développement de Logiciels

The diagram illustrates the V-model of software development. It consists of nine numbered boxes arranged in a V-shape. The left side of the V represents the development phases: 1. Analyse des besoins, 2. Spécification, 3. Conception globale, 4. Conception détaillée, and 5. Codage. The right side represents the testing phases: 6. Tests unitaires, 7. Tests d'intégration, 8. Tests du système, and 9. Tests d'acceptation. A box labeled 'Est en relation' is positioned at the top, with arrows pointing to each of the development and testing boxes, indicating that each phase is related to the others. The bottom of the V is formed by the 'Codage' and 'Tests unitaires' boxes.

BTD/UML-DL 2



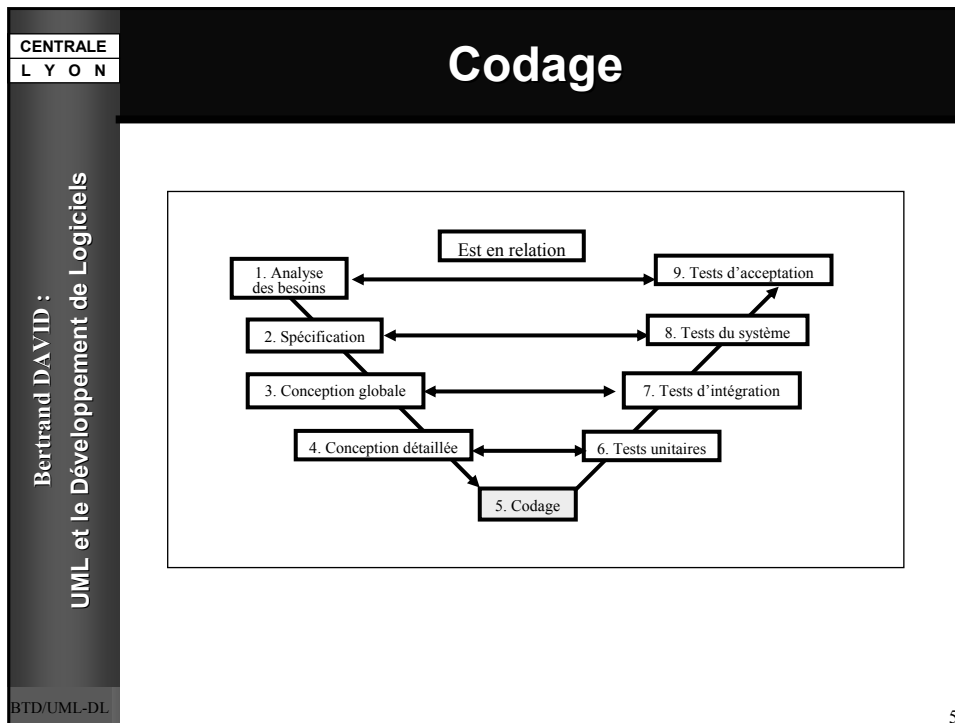
**CENTRALE
L Y O N**

Conception détaillée

Objectif: Détailler la conception d'architecture par le choix d'algorithmes et de structures de données

- Définir la réalisation de modules
- Déterminer les algorithmes et les structures de données
- Rédiger le dossier de conception détaillée
- Rédiger le plan de tests unitaires

4

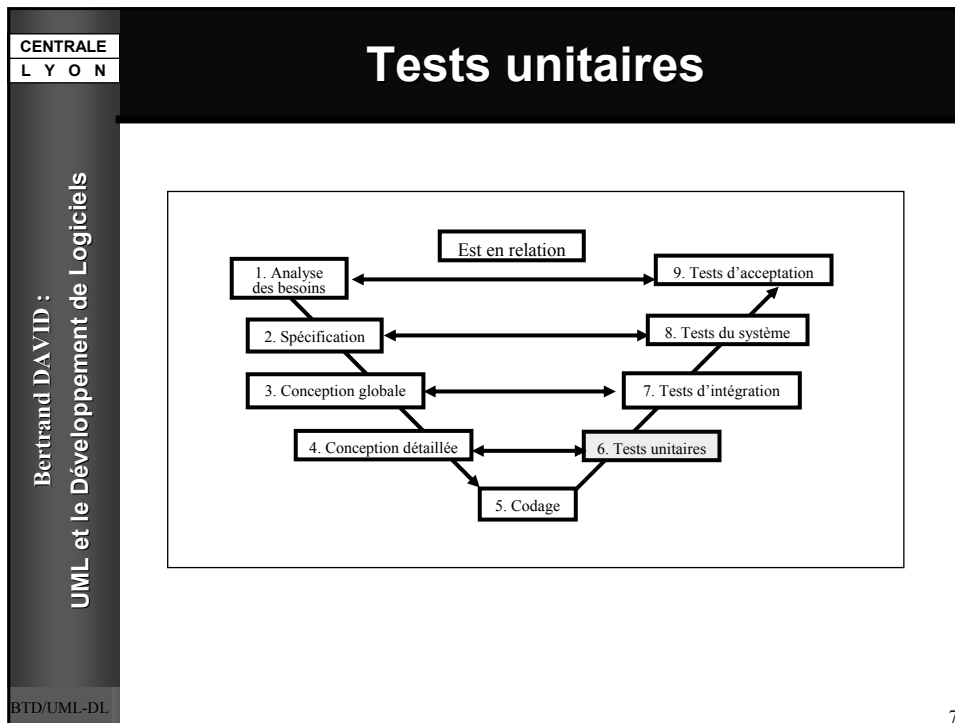


Codage

Objectif: Transformer les algorithmes en code écrit dans le langage choisi et préparer les tests unitaires.

- Coder en respectant les normes et conventions
- Prendre en compte la méthodologie de tests unitaires et préparer les jeux de test
- Vérifier le codage par le cycle auteur-lecteur

6

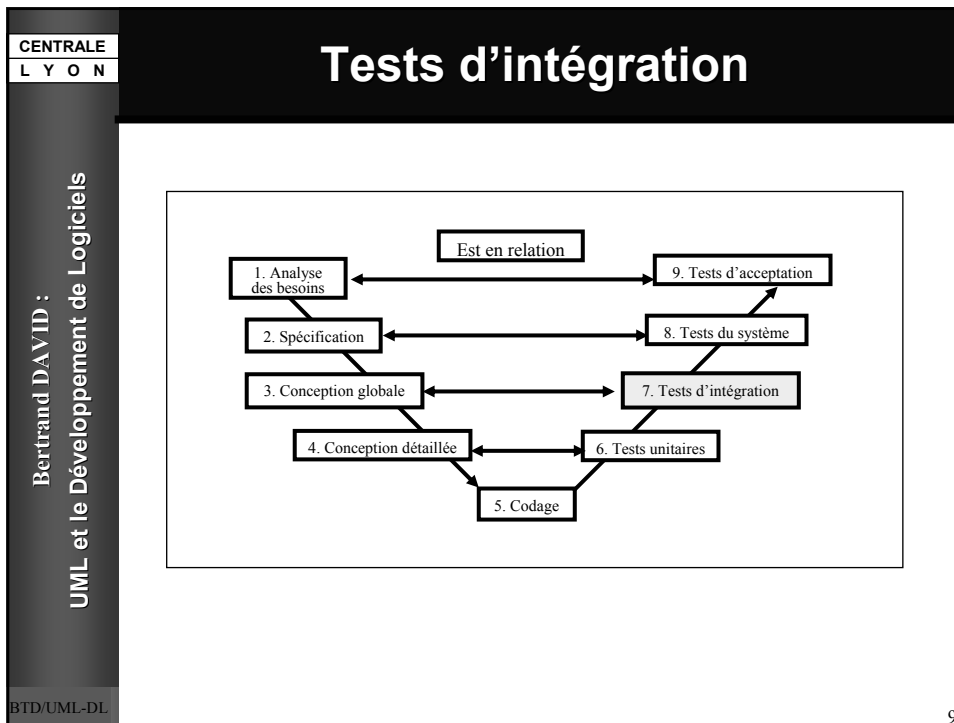


Tests unitaires

Objectif: Vérifier le bon fonctionnement de chaque composant du logiciel

- Concevoir l'environnement de test
- Planifier les tests
- Exécuter, documenter et archiver chaque test

8

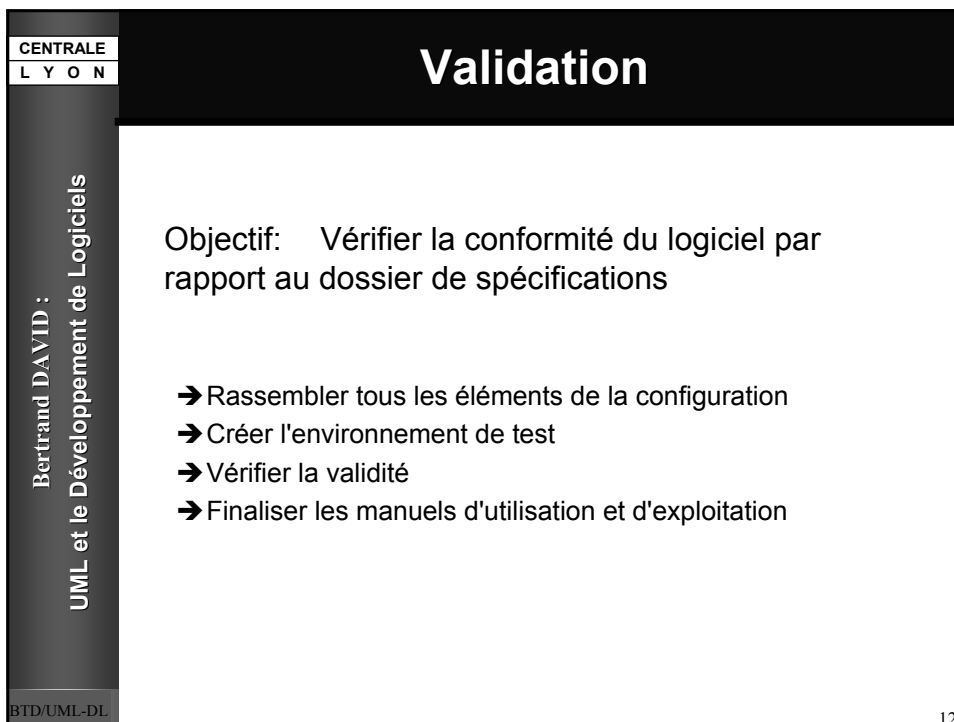
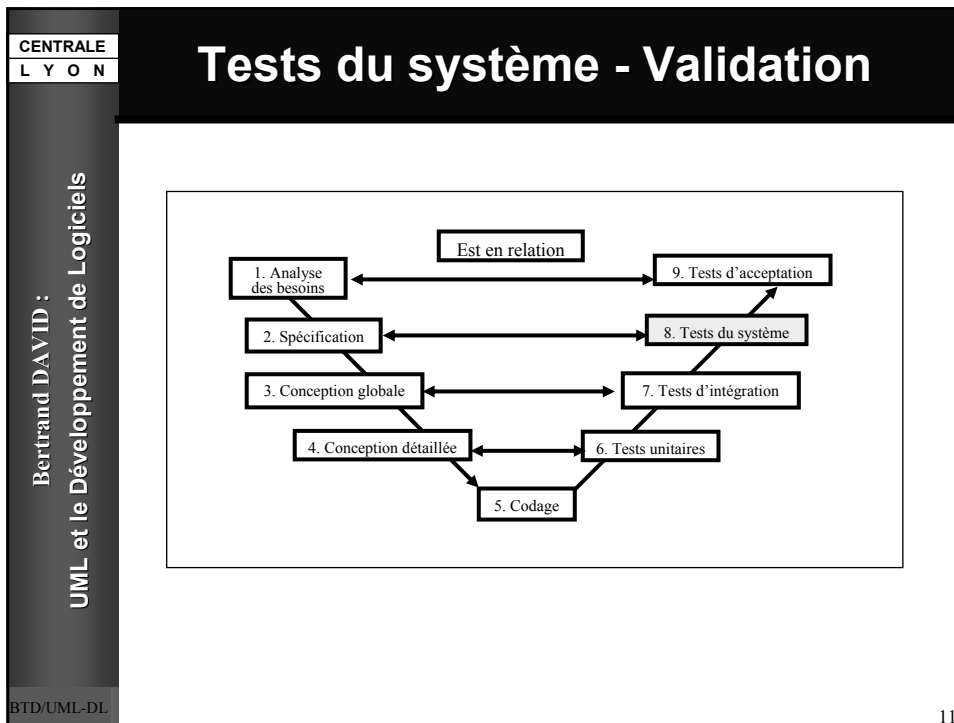


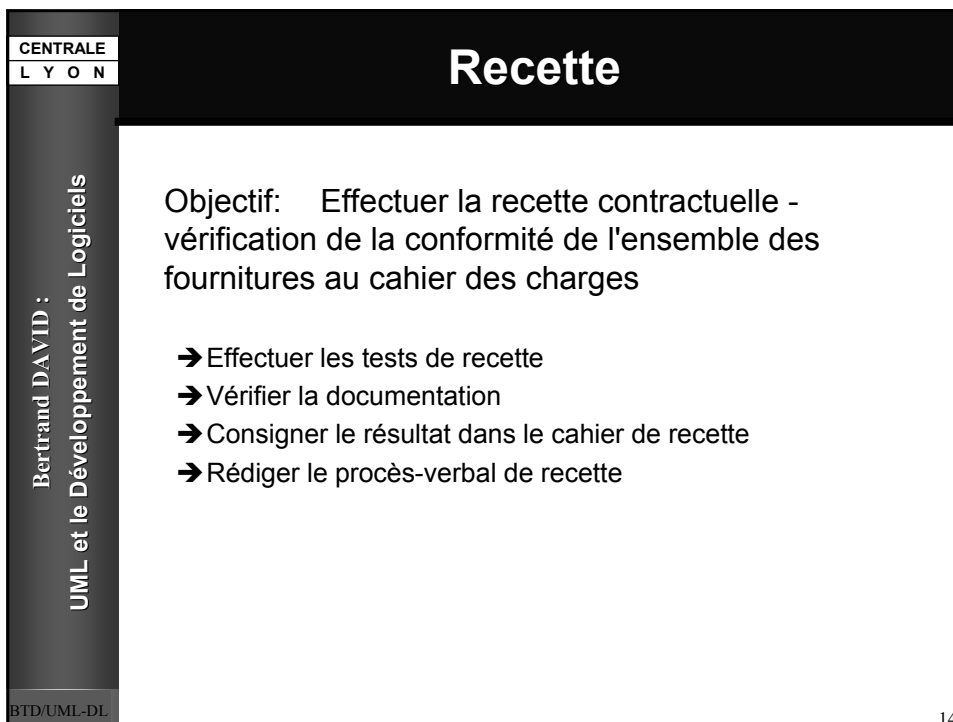
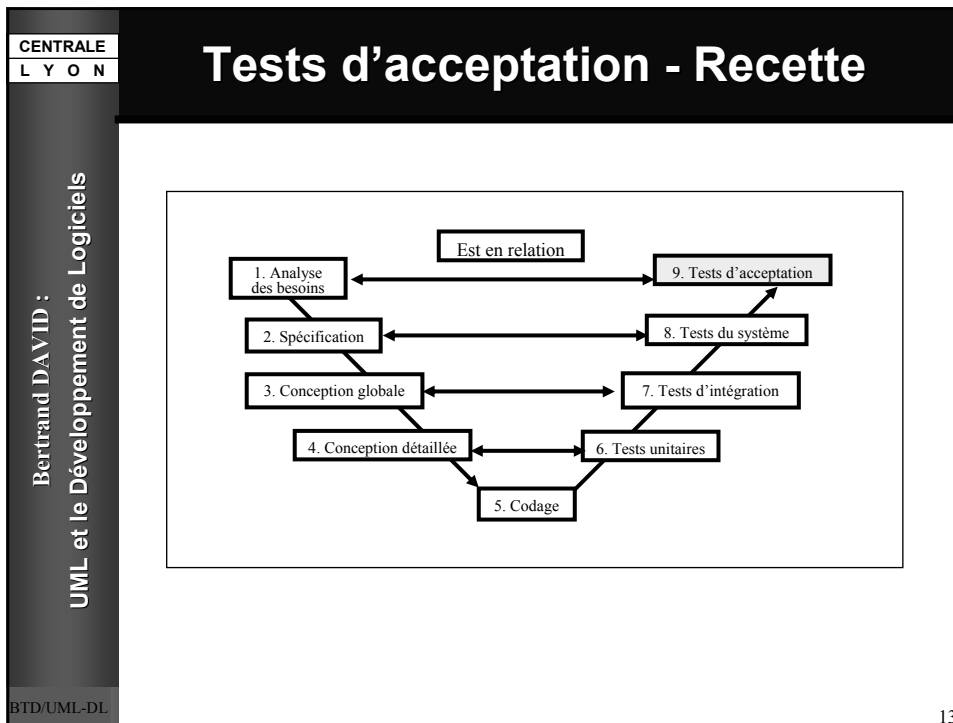
Intégration et tests

Objectif: Vérifier la conformité du logiciel à l'architecture définie

- Préparer, exécuter, documenter et archiver les tests
- Vérifier la conformité

10





CENTRALE
L Y O N

Bertrand DAVID :
UML et le Développement de Logiciels

Maintenance

Objectif : Assurer le bon fonctionnement du logiciel par

- la maintenance corrective,
- la maintenance adaptative,
- la maintenance évolutive

- Etude de la demande d'intervention
- Décision sur chaque demande
- Parcours du cycle de vie pour déterminer la nature d'intervention
- Rédaction du compte-rendu
- Mise à jour de la documentation
- Mise à jour du cahier de maintenance

BTD/UML-DL 15

CENTRALE
L Y O N

Bertrand DAVID :
UML et le Développement de Logiciels

Cycle de vie : Vue unités de manipulation

The diagram illustrates the software lifecycle as a sequence of units of manipulation. It features a central vertical axis with a top node and a bottom node. From the top node, three solid lines branch out to three intermediate nodes. From these intermediate nodes, three dotted lines converge back to a single node below them. From this node, three solid lines branch out to three more intermediate nodes. From these nodes, three dotted lines converge to a final node at the bottom. The entire structure is contained within a rectangular frame.

BTD/UML-DL 16

